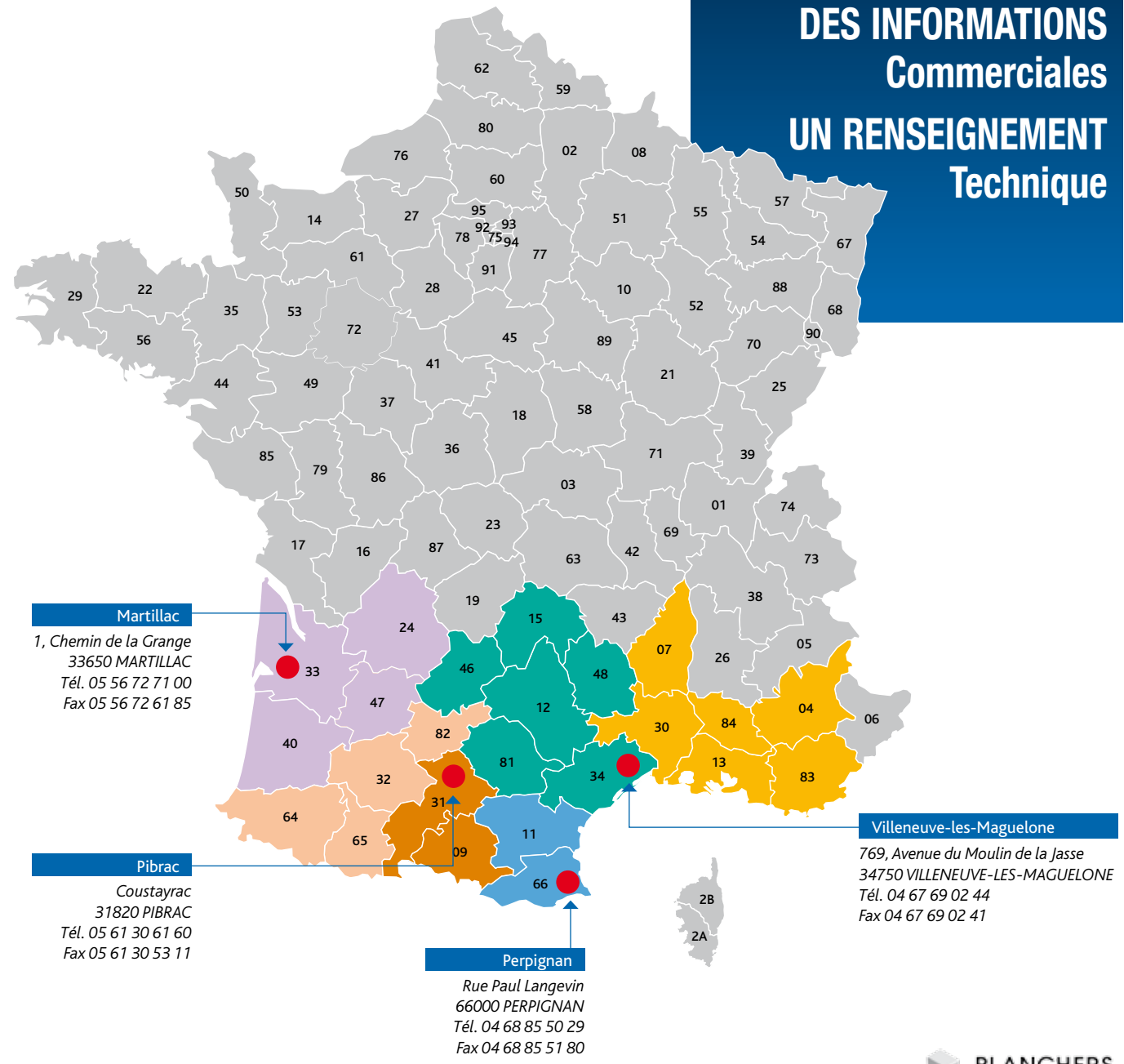




**EN SAVOIR PLUS**

**DES INFORMATIONS  
Commerciales  
UN RENSEIGNEMENT  
Technique**



# Planchers à Entrevous Coffralège

**> L'ENTREVOUS LE PLUS LÉGER DU MARCHÉ**

**CONTACT :** Planchers Fabre SAS - Coustayrac  
31820 PIBRAC  
Tél : 05 61 30 61 60



www.planchers-fabre.fr

Planchers Fabre - Janvier 2010 - Studio Alala - 09 74 76 70 65

# Planchers à entrevous COFFRALEGE

## 3 Bonnes raisons de choisir l'entrevous COFFRALEGE

### DESCRIPTIF

L'entrevous COFFRALEGE est un entrevous de coffrage léger en polystyrène moulé compatible avec toutes les poutrelles de la gamme FRG.

Il est associé à une dalle de compression béton armé coulée en œuvre dont l'épaisseur est de 5 cm minimum. Une isolation rapportée est nécessaire pour une utilisation en vide sanitaire et haut de sous-sol.

#### 1 Entrevous COFFRALEGE

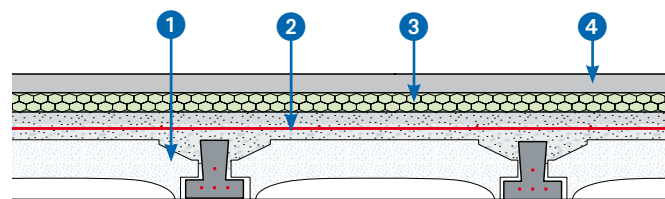
	COFFRALEGE 12	COFFRALEGE 15
Dimensions L x l x L (cm)	12 x 51,5 x 120	15 x 51,5 x 120
Poids Kg/U	1	1,2
Nombre de pièces/Paquet	7	5
Quantité ML/Paquet	8,40	6,00

#### 2 Montages de plancher

	Entraxe (cm)	Poids propre (daN/m <sup>2</sup> )	Litrage (l/m <sup>2</sup> )
12 + 5	62,5	180	64,5
15 + 5	62,5	212	77,9

### DOMAINE D'UTILISATION

- Bâtiments  
Maisons individuelles, logements collectifs, commerces, bureaux.
- Niveaux  
- Vides sanitaires et hauts de sous-sol



- 1 Entrevous COFFRALEGE M4 pour les vides sanitaires M1 pour les hauts de sous-sol
- 2 Dalle de compression
- 3 Isolation thermique en polystyrène extrudé ou polyuréthane
- 4 Dalle ou chape flottante

### 1 Une Merveille de légèreté ...



- L'entrevous COFFRALEGE de 12 pèse seulement 1 kg. Il réduit considérablement la pénibilité sur les chantiers.

- Comparatif pour un plancher de 100 m<sup>2</sup> :

	Entrevous béton	Entrevous COFFRALEGE
Poids d'entrevous manutentionné	9170 kg	<b>160 kg</b>

### 2 Une Merveille de rapidité, simplicité ...



- Pose des poutrelles + entrevous  
100 m<sup>2</sup> en **6 h** à 2 personnes.

- Pas d'accessoires et de consigne palette.  
Tympan intégré à l'entrevous

- 1 seule livraison pour 160 m<sup>2</sup> de plancher.

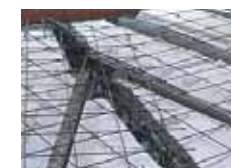
### 3 Une Merveille de précision ...



- Dans les découpes

- Pour les passages de canalisation

- Pour les découpes en biais



### PERFORMANCES

#### ■ Mécaniques Charge (daN/m<sup>2</sup>) 250 + 150

Montage	Iso	1 cont.	Sans étai* vide sanitaire
12+5	4,39	4,80	4,29
15+5	5,03	5,46	4,72

\* Charge de chantier 30 daN/ml

#### ■ Charge (daN/m<sup>2</sup>) 150 + 150

Montage	Iso	1 cont.
12+5	4,84	5,18
15+5	5,40	5,82

#### ■ Thermiques Entrevous + Isolant sous chape flottante

**RT 2005**

ISOLANT POLYSTYRÈNE NC (λ = 0,035)

Epaisseur (cm)	6	7	8
Up (W/m <sup>2</sup> .K)	0,36	0,33	0,28

ISOLANT POLYURÉTHANE (λ = 0,023)

Epaisseur (cm)	4	4,7	5,3	6
Up (W/m <sup>2</sup> .K)	0,36	0,32	0,30	0,27

#### ■ Réglementation Valeurs RT 2005 (Up) à respecter

	Zones H1, H2 et H3 > 800 m	Zone H3 ≤ 800 m
Garde Fou	0,40	0,40
Référence	0,27	0,36

### AVANTAGE

La performance thermique de l'entrevous COFFRALEGE seul (Up = 0,94) permet de réduire l'épaisseur de l'isolant sous chape flottante