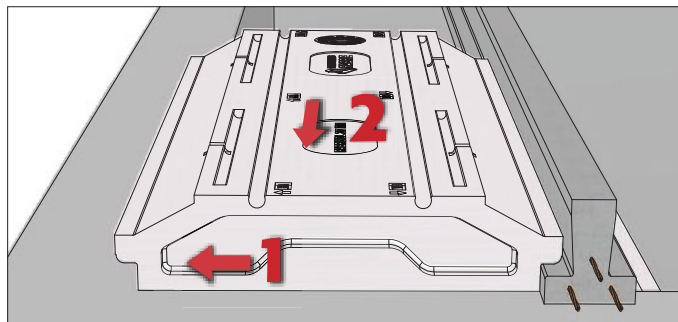


Planchers à Entrevous

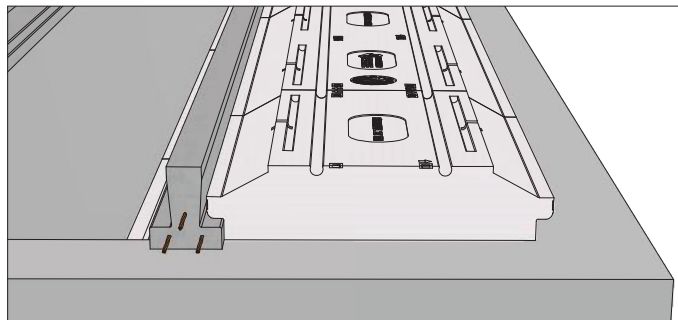
FABRISOL™

► NOTICE DE POSE

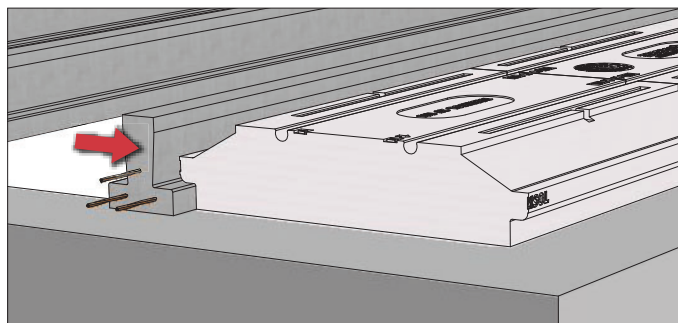
1. **Pose des poutrelles** en respectant les indications du plan de pose Planchers Fabre.
2. **Début de la pose.** Appuyer le premier entrevous sur le mur, à l'aide de l'épaulement prévu à cet effet. Puis plaquer sa face avant contre le mur.



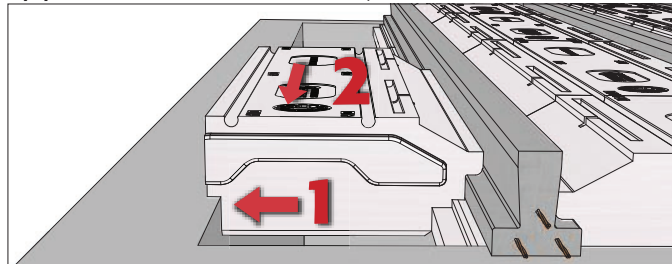
3. **Pose des entrevous.** Emboîter les entrevous suivants. Si besoin, découper le dernier entrevous pour ajuster la longueur.



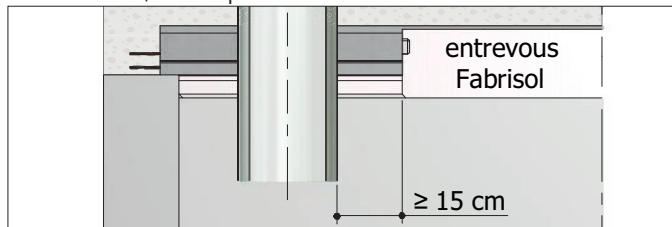
4. **Serrage de la poutrelle contre les entrevous.** Continuer pour toutes les autres travées.



5. **Traitement de la dernière travée** (en cas de faux-entrase). Découper les entrevous en respectant une distance d'appui minimum de 2 cm, puis les poser en respectant l'emboîtement. *S'assurer de la sécurité lors de la pose, en prenant les dispositions nécessaires (chemin de planches, garde-corps, port des Equipements de Protection Individuels, ...)*

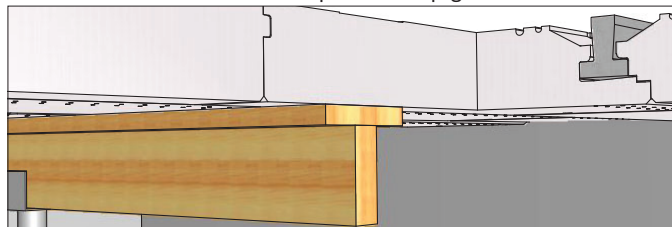


6. **Passage éventuel de conduit de fumée.** Réaliser un dispositif d'écart au feu de 15 cm minimum, selon les préconisations du DTU 24-2.



7. **Pose des étais** (selon dispositions du plan de pose). Pour protéger la sous-face des entrevous, placer une planche de largeur ≥ 25 cm entre le bastaing supérieur et la languette de l'entrevous.

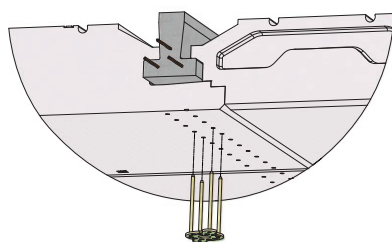
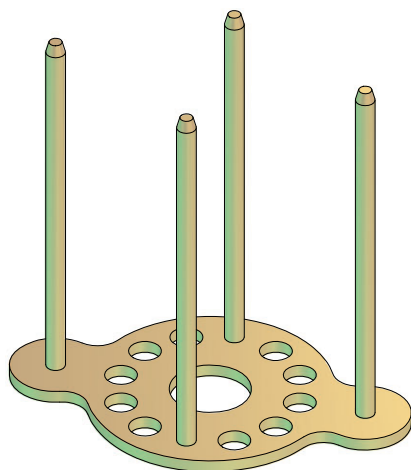
L'atout Planchers Fabre : l'entretoise d'étalement permet de protéger la sous-face des entrevous décor comme indiqué en bas de page.



8. **Ferrailage.** Placer le treillis soudé, les aciers chapeaux, et autres aciers selon les indications du plan de pose.

9. **Bétonnage** de la table de compression et du chaînage. À réaliser en une seule opération. Déverser et vibrer le béton de façon uniforme à partir des appuis vers le centre, pour éviter toute concentration de poids.

► ENTRETOISE D'ÉTALEMENT FABRISOL



La mise en œuvre

1. **Repérer la position des poutrelles** grâce aux marques discrètes sous les entrevous
2. **Enfoncer les entretoises** jusqu'au contact avec la poutrelle
3. **Placer le bastaing** au contact de l'entretoise, sans forcer
4. Après l'enlèvement des étais, retirer les entretoises et les ranger pour une prochaine utilisation

 **PLANCHERS
FABRE**